

Tavoli refrigerati Saladette - 250 lt, 2 porte

ARTICOLO N° _____

MODELLO N° _____

NOME _____

SIS # _____

AIA # _____



728628 (PTR259X)

Tavolo refrigerato
"Saladette" 250 litri per
pizza e con top marmo

Descrizione

Articolo N° _____

Realizzata interamente in acciaio inox 304 AISI. Top in marmo. Adatto per l'inserimento di 5 contenitori GN 1/6. Isolamento in poliuretano espanso, ad alta densità, spessore 50 mm, con immissione di ciclopentano. Piedini ad altezza regolabile. Comparto inferiore refrigerato progettato per l'inserimento di contenitori GN 1/1 e dotato di n. 2 porte con cerniera. Unità di refrigerazione incorporata. Ventilato. Refrigerante R134a. Pannello di controllo digitale. Evaporazione automatica dell'acqua di sbrinamento. Foro di scarico. Idoneo al funzionamento a temperature ambientali fino a +32°C. Gamma di temperatura: +2+10°C. Esente da CFC e HCFC.

Approvazione: _____

Caratteristiche e benefici

- Per funzionamento a temperatura ambiente fino a 32°C.
- Range di temperatura regolabile da +2°C a +10°C per lo stoccaggio di carne e pesce e altri alimenti
- Guide antiribaltamento per contenitori GN 1/1.
- Pannello di controllo digitale.
- Circolazione forzata dell'aria per una veloce fase di raffreddamento ed un'uniforme distribuzione della temperatura.
- Piano in marmo adatto per 5 contenitori GN 1/6
- Evaporazione automatica dell'acqua di sbrinamento

Costruzione

- Montato su piedini regolabili in altezza.
- Compressore incorporato.
- Costruito in acciaio inox AISI 304 per soddisfare i più alti standard di igiene.
- Angoli interni arrotondati per una maggiore pulibilità.
- Accesso frontale a tutti i componenti.
- Sviluppato e prodotto da azienda certificata ISO 9001 e ISO 14001.

TIT_Sustainability

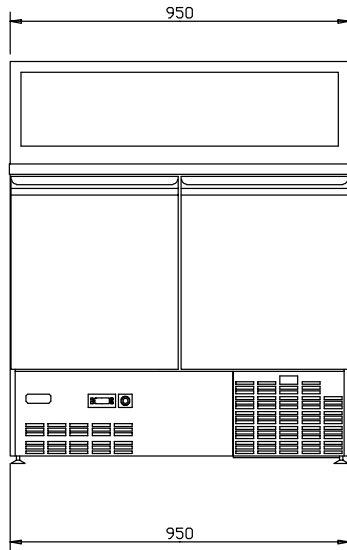


- Apparecchiatura priva di CFC e HCFC (Fluido refrigerante ecologico: R134a - Gas di schiumatura: ciclopentano)
- Isolamento da 60 mm per un maggiore risparmio energetico.

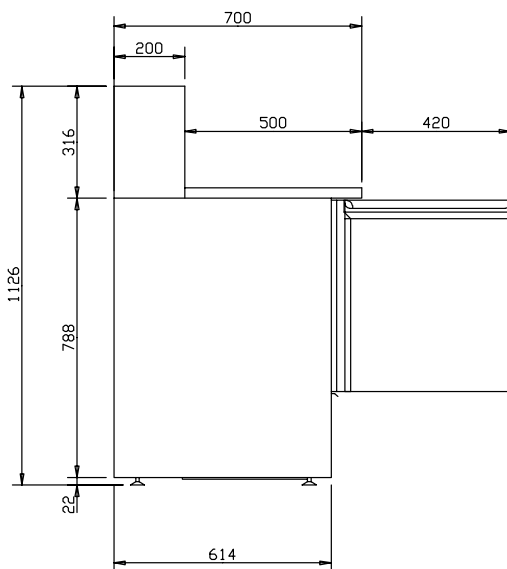
Accessori opzionali

- Connettore ethernet per protocollo CAREL PNC 880252
- Griglia in rilsan grigia GN 1/1 PNC 881435

Fronte

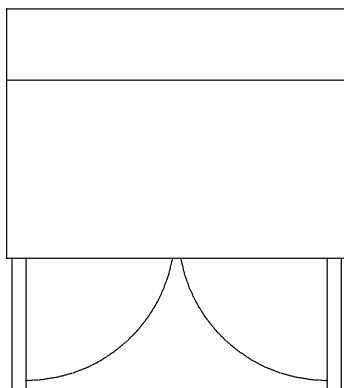


Lato



EI = Connessione elettrica

Alto


Elettrico
Tensione di alimentazione:

728628 (PTR259X)

220-240 V/1 ph/50 Hz

Informazioni chiave

Capacità lorda:	250 lt
Capacità netta:	140 lt
Cardini porte:	1 sx + 1 dx
Dimensioni esterne, larghezza:	950 mm
Dimensioni esterne, profondità:	700 mm
Dimensioni esterne, altezza:	1126 mm
Profondità con porte aperte:	1120 mm
Regolazione altezza:	0/0 mm

Dati refrigerazione
Potenza compressore: 1/5 hp

[NOT TRANSLATED]
Classe energetica (in riferimento al Regolamento UE 2015/1094):
Consumi energetici annuali e giornalieri (in riferimento al Regolamento UE 2015/1094):
Condizioni ambientali (in riferimento al Regolamento UE 2015/1094):
Indice EEI (in riferimento al Regolamento UE 2015/1094):
Tipo di refrigerante: R134a

Potenza refrigerante: 253 W

Peso refrigerante: 120 g